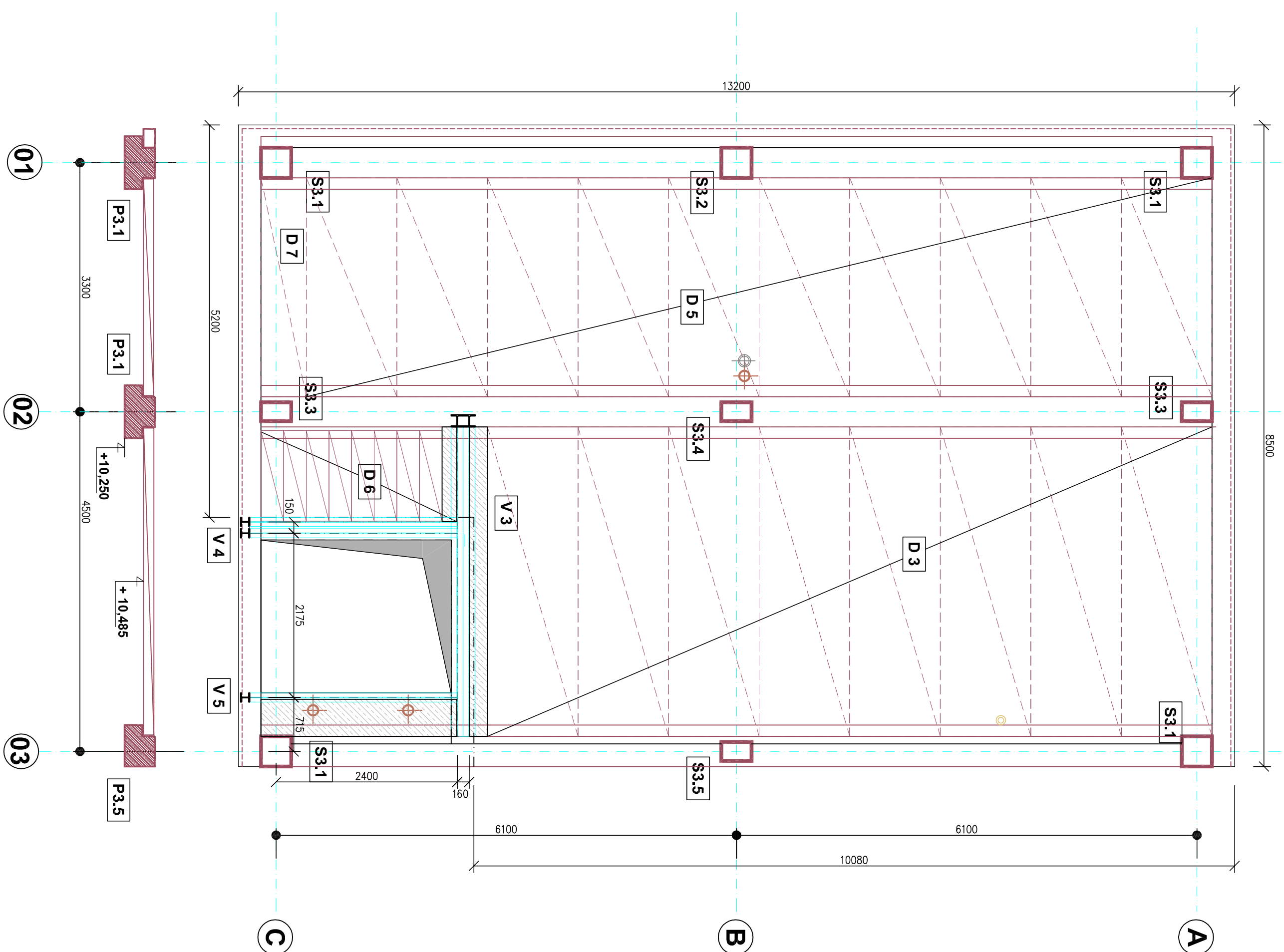
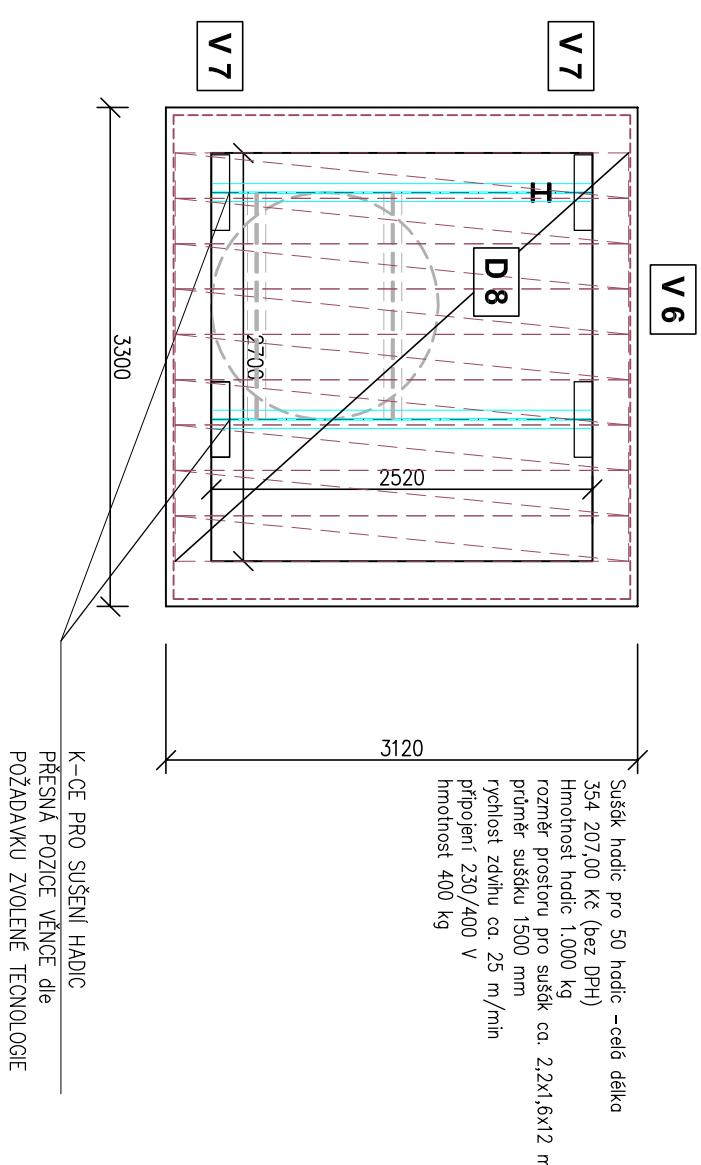


3.NP - SKLADBA A TVAR STROPU



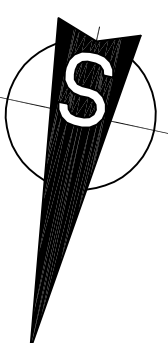
SUŠÍČÍ VĚŽ - SKLADBA A TVAR STROPU



PREFA PRVKY STROPNÍ KONSTRUKCE

ozn.	typ	rozměry (mm)	počet	poznámka
D3	PRÉPACÍ STŘIŽNÍ PÁNEĚ	1200/4100/65	8 ks	8 ks/50 ks/100 ks 50 ks/100 ks/200 ks 50 ks/100 ks/200 ks
D5	PRÉPACÍ STŘIŽNÍ PÁNEĚ	1190/2800/65	10 ks	50 ks/100 ks/200 ks 50 ks/100 ks/200 ks
D6	STŘIŽNÍ DESKY	1190/2800/65	8 ks	50 ks/100 ks/200 ks 50 ks/100 ks/200 ks
D7	PRÉPACÍ STŘIŽNÍ PÁNEĚ	600/2800/65	1 ks	50 ks/100 ks/200 ks 50 ks/100 ks/200 ks
D8	STŘIŽNÍ DESKY	2890/2800/90	2 ks	50 ks/100 ks/200 ks 50 ks/100 ks/200 ks
V3	OCEDLOVA VÝMĚNA	HEB 60/ 4100	2 ks	HLADINOSTI kce: 174,65 kg SVARENÉ HROZECI PL 10, 70, 0, 250
V4	OCEDLOVA VÝMĚNA + RÁKOVKY	HEB 720/ 2850	2 ks	HLADINOSTI kce: 66,79 kg SVARENÉ HROZECI PL 10, 70, 0, 250
V6	OCEDLOVA VÝMĚNA – SÚŠENÍ HADIC	HEB 720/ 2500	2 ks	HLADINOSTI kce: 40,09 kg SVARENÉ HROZECI PL 10, 70, 0, 250
V7	OCEDLOVA VÝMĚNA – SÚŠENÍ HADIC	HEB 720/ 1500	2 ks	HLADINOSTI kce: 40,09 kg SVARENÉ HROZECI PL 10, 70, 0, 250
V8	KOTVENÍ PROFIL – SÚŠENÍ HADIC	1 100/2520 + KONIZÁČ	2 ks	HLADINOSTI kce: 40,09 kg SVARENÉ HROZECI PL 10, 70, 0, 250

POZN.: M_{max} min. (kNm/1,2m) – MOMENT NA MEZI ŠÍŘKY TRHLIN 0,2mm





HRANA BOURANÝCH KONSTRUKCÍ 1.PP:
251,050 = - 0,400

± 0,000 = 251,450 PODLAHA 1.NP

D 01.1.2 STAVEBNĚ KONSTRUKČNÍ ŘEŠENÍ

INVESTOR:	HAŠIČSKÁ ZBROJNICA Hlavní město Praha Hlavní město 69 IČO: 0000055
MÍSTO STAVBY:	Na Z. 718/1, HÁŠIČSKÉ MÍSTO 69/1, 69/2, 69/3 IČO: 656/1, 656/2, 656/3
PROJEKTANT PRŮJEKTU:	ING. JAROMÍR JUDOMA, OTSKA 32, 746 01 PRAHA KONTAKT: +420 988 291 203
OBJEDMATEL:	ING. JAROMÍR JUDOMA
STAVBA:	OPAVA - KYLEŠOVICE NOVOSTAVBA HAŠIČSKÉ ZBROJNICE
OBJEKT:	SO 01 HAŠIČSKÁ ZBROJNICE
NAZEV VÝKRESU	HAŠIČSKÁ ZBROJNICE
3.NP - SKLADBA A TVAR STROPU	

GENERÁL PRŮJEKTU:  ATEŘKA BENETOVÁ
arch. 37/12, 746 01 Opava, CZ
tel. 5 277 89 884



HAŠIČSKÁ ZBROJNICE
PRO PROJEKTANTOVU
DOKUMENTACI
13.14.15.16

EM. 2017 - 145

AK. 2017 - 145

1 : 50

00.01.12 06

UNION 2020